



## Zpráva o činnosti FOKUSu – Opava, z.s. za rok 2020

### Milí příznivci FOKUSU-Opava, z.s.,

rok 2020 byl rokem zvláštním, v podstatě pro celý svět. Museli jsme se poprat s něčím, s čím jsme se za svůj život ještě nesetkali, a to s pandemií. Bylo potřeba dodržovat striktní opatření, které nás omezovali jak v pracovním, tak osobním životě. Ale myslím, že jsme se s tím dokázali „poprat“. Sociální služby, byť v omezené míře – spíše terénní formou, byly poskytovány. Pracovníci se snažili udržovat s klienty kontakty, pomáhali a podporovali je v této situaci, aby vše zvládli bez pocitu strachu a nejistoty. Zaměstnanci se stihli také odborně proškolit, připravit nové projekty v oblasti zaměstnávání OZP a mobility v rámci služby sociální rehabilitace, a především také realizovat již „běžící“ projekty.

Využili jsme také možnost očkování proti COVID 19, abychom do budoucna byli pro naše uživatele služeb bezpečnější. Účastnili jsme se podzimní Potravinové sbírky, abychom měli dostatek potravin pro naše potřebné osoby. Služby Sociální rehabilitace Vítkov, Podpora samostatného bydlení a Sociální rehabilitace byly evaluována pracovníky krajského úřadu MSK. Věříme, že další roky nebudou již ve znamení pandemie a vše se brzy vrátí do „normálního stavu“.

Děkujeme Všem donátorům, kteří nám v roce 2020 poskytli finanční podporu na provoz našich sociálních služeb.

Tým FOKUSu – Opava, z.s.



# FOKUS – Opava, z.s.

Opavská 33, 793 13 Svobodné Heřmanice

## Služba sociální rehabilitace (reg. č. 4007706)

- **Středisko pro osoby s duševním onemocněním, mentální a zdravotním postižením, Hradecká 16, Opava**
- **Středisko - Centrum duševního zdraví Opava, Ostrožná 244, 746 01 Opava, 4. podlaží**

Posláním Sociální rehabilitace je pomoci osobám naučit se trvale žít se svým zdravotním omezením a snížit riziko jejich sociálního vyloučení a naučit se vyřešit či zmírnit svou nepříznivou sociální situaci. Nejčastější aktivitou služby je rozvíjení dovedností a schopností potřebných pro každodenní život, aktivizační programy, posilování osobních kompetencí a nácvik pracovních dovedností (motivace k práci, představy o práci, pracovní schopnosti a dovednosti, dodržování pracovně právních pravidel apod.). Zaměřujeme se na činnosti, jejichž procvičování vede k rozvoji nebo udržení osobních a sociálních schopností a dovedností. Při spol. aktivitách se snažíme o motivaci klientů a pomáháme jim při obnovení kontaktu se sociálním prostředím. Pracujeme také s rodinou uživatele a jeho blízkým okolím. Nabízíme také celostní muzikoterapii formou muzikoterapeutické relaxace či aktivní muzikoterapie, která probíhá ambulantně na pracovišti.

Do 30. září 2020 byl realizován pilotní projekt **Centrum duševního zdraví Opava**, který byl financován z projektu Podpora vzniku Center duševního zdraví II – CZ.03.2.63/0.0/0.0/15\_039/0007037 realizovaného Ministerstvem zdravotnictví České republiky v rámci Operačního programu Zaměstnanost. Centrum duševního zdraví je novým prvkem zdravotně-sociální péče o osoby se závažným duševním onemocněním s výraznými sociálními dopady. Základem je multidisciplinární tým, který tvoří kromě psychiatra a psychologa především sociální pracovníci a pracovníci v sociálních službách spolu s psychiatrickými sestrami. V rámci služby je poskytována ambulantní i terénní péče v přirozených podmínkách osob.

Služba sociální rehabilitace je v letech 2020 – 2021 financována prostřednictvím projektu **Podpora služeb sociální prevence 3**, reg. číslo projektu CZ.03.2.60/0.0/0.0/15\_005/0015030, finančně podpoře Evropským sociálním fondem prostřednictvím Operačního programu Zaměstnanost, státního rozpočtu České republiky a rozpočtu Moravskoslezského kraje.



# FOKUS – Opava, z.s.

Opavská 33, 793 13 Svobodné Heřmanice

Během roku jsme poskytli službu celkem 97 klientům v celkovém čase 2327 hodin a počtu poskytnutých služeb 3590.

Celkem jsme ve službě Sociální rehabilitace procentuálně dosáhli těchto činností: zprostředkování kontaktu se spol. prostředím – 15%, výchovné a vzdělávací činnosti 45%, pomoc při uplatňování práv a zájmů 26% a nácvik dovedností potřebných k sociálnímu začleňování 14%. Pro účely terénní formy služby jsme měli k dispozici 2 osobní automobily.



Evropská unie  
Evropský sociální fond  
Operační program Zaměstnanost



## Služba Podpora samostatného bydlení (reg. č. 6221065)

- Pracoviště Hradecká 16, Opava 746 01

Služba Podpora samostatného bydlení je terénní služba, jejímž posláním je pomoci uživatelům žít a udržet je v jejich přirozeném prostředí. Služba je určena pro osoby s dlouhodobým psychickým onemocněním (psychotické a afektivní poruchy) a osoby s jiným zdravotním postižením (např. epilepsie), u nichž došlo na základě tohoto onemocnění k výraznému narušení psychických, sociálních a pracovních schopností. Tito lidé jsou ohroženi sociálním vyloučením a k tomu, aby zůstali součástí společnosti a mohli se podílet na společenském životě, potřebují podporu.

Terénní pracovníci docházejí do domácnosti uživatelů a pracují na rozvoji jeho soběstačnosti pro vedení domácnosti (praktický nácvik domácích prací, hospodaření s penězi, podpora při nakupování, komunikaci s bankou, péče o vlastní domov a vlastní osobu, zvyšování kompetencí apod.) Vedou uživatele k využívání běžně dostupných služeb a míst a ke kontaktu s přirozeným prostředím (doprovody na úřady, cestování běžnými dopravními prostředky). Podporují je k aktivnímu trávení volného času. Usilují o vyšší samostatnost v rozhodování a zvýšení sebevědomí uživatele. Pracují individuálně a řídí se přáním či rozhodnutím klienta. Usilují o profesionální přístup a rovnoprávný vztah, který staví na vzájemné důvěře.



# FOKUS – Opava, z.s.

Opavská 33, 793 13 Svobodné Heřmanice

Cílem služby je dosažení co možná největší samostatnosti uživatele. Službu využívají také klienti, kteří bydlí v ubytovně Psychiatrické nemocnice v Opavě.

Služba podpora samostaného bydlení je v letech 2020 – 2021 financována prostřednictvím projekt **Podpora služeb sociální prevence 3**, reg. číslo projektu CZ.03.2.60/0.0/0.0/15\_005/0015030, finančně podpoře Evropským sociálním fondem prostřednictvím Operačního programu Zaměstnanost, státního rozpočtu České republiky a rozpočtu Moravskoslezského kraje.

**Během roku 2020 jsme poskytli službu 17-ti klientům ( 3 ženy a 14 mužů ) v celkovém čase 460 hodin a počtu poskytnutých služeb 931. Průměrný věk je 47,41 let.**



Evropská unie  
Evropský sociální fond  
Operační program Zaměstnanost



## **Sociální služba Služby následné péče (reg. č. 9340570)**

- **Pracoviště Hradecká 16, Opava, 746 01**

Služby následné péče je sociální služba, jejímž posláním je poskytování socioterapeutických činností vedoucích k zamezení návratu nemoci, zhoršení funkčních schopností a následné sociální exkluzi. Jednotlivé aktivity v rámci této sociální služby se snaží zlepšovat jak uživatelovo sociální fungování, tak kvalitu života, která je se sociálním fungováním úzce spojena a která je u osob s duševním onemocněním velmi snížena.

Jednotlivé aktivity mají různá zaměření. V případě, že má uživatel zájem si najít práci na otevřeném či chráněném trhu práce, podporujeme uživatele v aktivním vyhledávání pracovních míst a zaměřujeme naše aktivity na podporu v oblasti získávání a upevňování znalostí práce s počítačem. V rámci vyrovnávání příležitostí v souvislosti se znevýhodněním plynoucího z chronického duševního onemocnění podporujeme také naše uživatele v získávání a prohlubování znalostí anglického jazyka.



# FOKUS – Opava, z.s.

Opavská 33, 793 13 Svobodné Heřmanice

Uživatelé, kteří mají zájem získat, obnovit či posílit svou samostatnost, mohou využít aktivitu vaření. Při této aktivitě mají naši uživatelé možnost nacvičit si připravovat finančně nenáročné pokrmy a rozšířit si znalosti z oblasti uchovávání a nakládání s potravinami a pravidla servírování jídel a stolování, naučí se dovednosti spojené s obsluhou domácích spotřebičů a péče o oděvy. Intervence probíhají jak individuálně, tak skupinově.

Služba byla v roce 2020 financována Statutárním městem Opava a Moravskoslezským krajem v rámci „Programu na podporu poskytování sociálních služeb pro rok 2020“ financovaný z kapitoly 313 – MPSV státního rozpočtu.

**Během roku 2020 jsme poskytli službu 30-ti klientům (17 mužů a 13 žen) v celkovém čase 720 hodin a počtu poskytnutých služeb 1073. Průměrný věk je 48,2 let.**

**Celkem jsme ve službě Služby následné péče procentuálně dosáhli těchto činností: zprostředkování kontaktu se spol. prostředím 22%, pomoc při uplatňování práv a zájmů 4% a sociálně terapeutické činnosti 74%.**



## **Služba sociální rehabilitace Vítkov (reg. č. 2185596)**

- **Středisko pro osoby s duševním onemocněním, mentálním a zdravotním postižením Vodní 173, Vítkov 749 01.**



# FOKUS – Opava, z.s.

Opavská 33, 793 13 Svobodné Heřmanice

Sociální rehabilitace celkově posiluje schopnost a dovednost osob s mentálním postižením a psychickým onemocněním vstupovat do vztahů ve společnosti. V rámci aktivit služby sociální rehabilitace se uživatelé učí spolu vycházet, komunikovat mezi sebou i s našimi pracovníky. Jedná se o dospělé osoby, kteří vyžadují individualizovaný přístup s ohledem na jejich dosavadní schopnosti a dovednosti. Jednotlivé nácviky činností vedoucí k osamostatnění klienta jsou realizovány v postupně v drobných krocích, které vyžadují dostatečný časový prostor. Klienta podporujeme v organizaci smysluplného trávení volného času a v navazování sociálních kontaktů i mimo sociální služby.

V návaznosti na již probíhající transformaci psychiatrické péče zaznamenáváme nárůst terénní péče. Pro lepší propojení sociální služby se zdravotní péčí, spolupracujeme s místním ambulantním psychiatrem a praktickými lékaři. Využíváme také spolupráci s Dluhovou poradnou Charity Odry.

V rámci sociální rehabilitace jsme se s uživateli také zaměřili na rozvoj jemné a hrubé motoriky (výtvarné činnosti) či nácvik pracovních dovedností, při nichž jsou naši uživatelé vedeni k dodržování pracovních pravidel, práce v kolektivu, komunikace s nadřízenými atd.

Klienti projevují největší zájem a nácvik vaření, s čímž je spojeno nejen vaření samotné, ale i nákup potravin potřebných pro konkrétní zvolené jídlo, a dále pak nácvik stolování a v neposlední řadě úklid s touto činností spojený. V rámci sociální rehabilitace také procvičujeme rozvoj jemné a hrubé motoriky, či nácvik pracovních dovedností, při nichž jsou naši uživatelé vedeni k dodržování pracovních pravidel, práce v kolektivu, komunikace s nadřízenými atd.

Služba sociální rehabilitace Vítkov je v letech 2020 – 2021 financována prostřednictvím projektu **Podpora Služeb sociální prevence 3**, reg. číslo projektu CZ.03.2.60/0.0/0.0/15\_005/0015030, finančně podpořen Evropským sociálním fondem prostřednictvím Operačního programu Zaměstnanost, státního rozpočtu České republiky a rozpočtu Moravskoslezského kraje.

**Během roku 2020 jsme poskytli službu 26 klientům (18 mužů a 8 žen) v celkovém čase 723 hodin a počtu poskytnutých služeb 919, průměrný věk uživatele služby je 50,3 let.**



# FOKUS – Opava, z.s.

Opavská 33, 793 13 Svobodné Heřmanice

**Celkem jsme ve službě Sociální rehabilitace procentuálně dosáhli těchto činností:**

**Zprostředkování kontaktu se spol. prostředím – 21%, výchovné a vzdělávací činnosti 68%, pomoc při uplatňování práv a zájmů 6% a nácvik dovedností potřebných k sociálnímu začleňování 5%.**



Evropská unie  
Evropský sociální fond  
Operační program Zaměstnanost



## Hodnocení sociálních služeb

Sociální služby hodnotíme na základě metodiky hodnocení služby a s výsledky hodnocení pak dále pracujeme při poskytování služeb.

## CHRÁNĚNÁ DÍLNA

- **Lepařova 8, Opava 746 01**

Chráněnou dílnu provozujeme od roku 2006. Jsme zaměřeni převážně na osoby s duševním onemocněním, s různým stupněm invalidity. Lidé, kteří na těchto místech pracují, mají zdravotní omezení, které jim znemožňuje zaměstnání na běžném trhu práce, protože vyžadují specifické přizpůsobení pracovních podmínek, např. rozvržení pracovní doby, zkrácení úvazku, délka a množství přestávek, odstupňovaná náročnost dle možností atd. I přes přizpůsobení podmínek se snažíme v maximální možné míře přiblížit k běžnému pracovnímu prostředí a běžným pracovním podmínkám.

OZP jsou zaměstnány na řádnou pracovní smlouvu a pracují na zkrácené směny od 0,1 do 0,6 úvazku dle jejich pracovních možností, schopností a zbytkovému pracovnímu potenciálu dle stupně invalidity. Jsou zaměstnány na pozicích Pracovník pro kompletaci výrobků, Uklízeč/Uklízečka. K ruce mají mistra a 3 pracovní asistenty, kteří jim pomáhají při všech pracovních úkonech. Chráněná dílna je naší prioritou, usilujeme o získání nových pracovních programů a další rozvoj dílny.



# FOKUS – Opava, z.s.

Opavská 33, 793 13 Svobodné Heřmanice

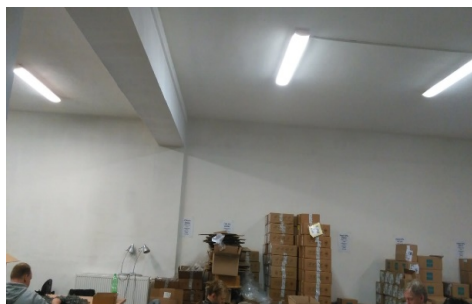
V roce 2020 jsme byli úspěšní s projektem **Práce patří k životu III.**, v dotačním Programu realizace specifických aktivit Moravskoslezského krajského plánu vyrovnávání příležitostí pro občany se zdravotním postižením na rok 2020, konkrétně titulu **Podpora vzniku nebo udržitelnosti výrobního programu nebo služby, které umožní pracovní uplatnění osobám se zdravotním postižením KPVP 4/20.**

Cílem projektu je zlepšení světelných pracovních podmínek vybudováním dvou oken a podpora mzdových nákladů pro udržení 35-ti pracovních míst pro OZP a 3 pracovníky asistující osobám s OZP v návaznosti na opětovné navýšení minimální mzdy od roku 2020, v době od 1.1.2020 – 31.12.2020.

Díky finanční dotaci jsme zlepšili světelné podmínky v naší dílně, výměnou dvou zadržných otvorů za velká okna a udrželi jsme celkem 44 pracovních míst pro OZP a 3 pracovní asistenty.



Fotografie před realizací:



Fotografie po realizaci:



Provozovny: Hradecká 16/650, 746 01 Opava, tel.: 553 650 760, 553 650 760  
Vodní 173, 749 01 Vítkov, tel. 607 107 806  
Ostrožná 244, 746 01 Opava

e-mail: [fokusopava@seznam.cz](mailto:fokusopava@seznam.cz)

[www.fokusopava.cz](http://www.fokusopava.cz)

Bankovní spojení: KB Opava 86-7034680237

IČO: 269 90 881



# FOKUS – Opava, z.s.

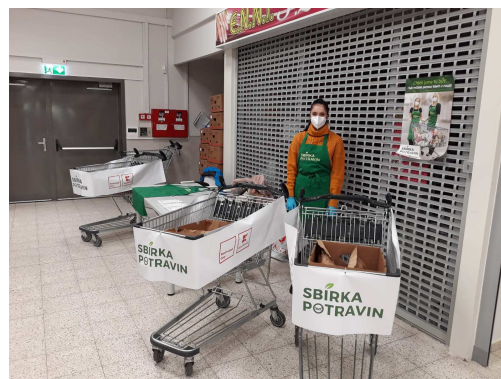
Opavská 33, 793 13 Svobodné Heřmanice

V roce 2020 jsme zaměstnali celkem 44 osob (20 žen a 24 mužů) se zdravotním postižením na celkový úvazek 12,43. Přepočtený počet všech zaměstnanců činil za rok 31,24. Osob ve třetím stupni invalidity 6,74, osob v prvním a druhém stupni invalidity 6,52 a procento plnění bylo 84,96%. Chráněnou dílna byla v roce 2020 finančně podpořena dotačními programy statutárního města Opava, Moravskoslezského kraje a příspěvky na zaměstnávání osob se zdravotním postižením Úřadu práce ČR.



## Podzimní potravinová sbírka 2020

Naše organizace se účastnila podzimní Potravinové sbírky dne 21. listopadu 2020. Potravinu nám mohli lidé darovat v supermarketu Kaufland na Hlučínské ul. v Opavě. I přes vládní opatření a obavy se nám podařilo s pomocí dobrovolníků z řad občanů získat **300 Kg** trvanlivých potravin pro potřebné osoby.





# FOKUS – Opava, z.s.

Opavská 33, 793 13 Svobodné Heřmanice

## Finanční zpráva spolku za rok 2020

<b>Výnosy celkem:</b>	<b>14 738 506,00 Kč</b>
Provozní dotace	13 858 482,00 Kč
Přijaté příspěvky (dary)	85 163,00 Kč
Tržby za vlastní výkony	757 212,00 Kč
ostatní výnosy	37 649,00 Kč

<b>Náklady celkem:</b>	<b>14 738 506,00 Kč</b>
spotřeba materiálu	885 515,00 Kč
odpisy	88 778,00 Kč
opravy a udržování	157 345,00 Kč
náklady na cestovné	25 358,00 Kč
ostatní služby	1 165 562,00 Kč
náklady na mzdy	12 324 191,00 Kč
daně a poplatky	1 562,00 Kč
ostatní náklady	90 195,00 Kč
<b>Hospodářský výsledek:</b>	<b>0,00 Kč</b>